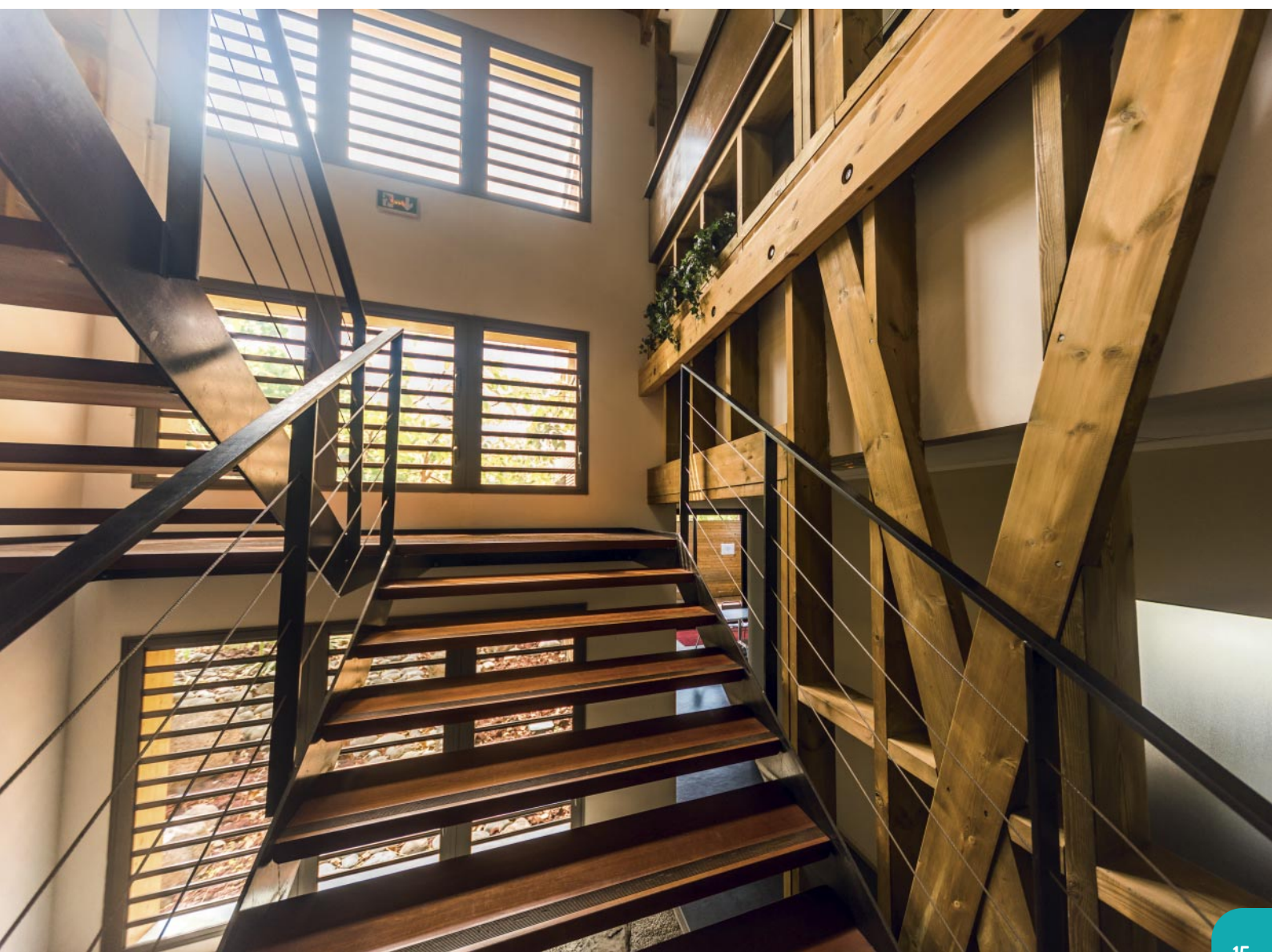




BOIS

DE CONSTRUCTION



BOIS RÉSINEUX



TRAITEMENT EN AUTOCLAVE

• NOUVEAUTÉ •
TRAITEMENT INCOLORE
POUR L'INTÉRIEUR
DISPONIBLE SUR COMMANDE

Le traitement en autoclave est un procédé contrôlé de vide et pression qui imprègne l'aubier du bois d'agents conservateurs non toxiques et respectueux de l'environnement.

Le traitement en autoclave est reconnu comme moyen le plus efficace pour préserver les essences imprégnables contre les insectes, les pourritures, les champignons et les termites. Il est l'assurance d'une bonne longévité de l'utilisation de vos bois.

Notre station de traitement bénéficie des dernières innovations technologiques en terme de gestion et de contrôle des traitements par ordinateur. Elle est agréée CTB B+, label garantissant la qualité d'un traitement efficace et le respect des normes de sécurité et d'environnement.



Le traitement incolore destiné à l'intérieur n'est pas sous certification CTB B+

CLASSE IV RECOMMANDÉ

En raison des spécificités climatiques rencontrées à la Réunion et du risque termites présent sur toute l'île, il est d'usage courant de surclasser les risques potentiels d'exposition des bois (exemple : les caillebotis, les bardages, les ossatures et les charpentes en pin sont traités Classe IV).

MARQUAGE CE

Le marquage CE des bois à usage structural est devenu une obligation dans la Communauté Européenne depuis le 01 janvier 2012.

Pourquoi le marquage CE est-il obligatoire ? Pour assurer la libre circulation des produits et garantir la sécurité des consommateurs et utilisateurs de ces produits. Le marquage CE doit comporter 6 exigences essentielles :

1. Résistance mécanique et stabilité (ER1)
2. Sécurité en cas d'incendie (ER2)
3. Hygiène, santé et environnement (ER3)
4. Sécurité d'utilisation (ER4)
5. Protection contre le bruit (ER5)
6. Economie d'énergie et isolation thermique (ER6)

ÉCO-CERTIFICATIONS



Destinées à promouvoir la forêt gérée de façon responsable, les certifications forestières apportent la preuve aux consommateurs que les produits en bois ou à base de bois certifiés contribuent à la gestion responsable des forêts.

La mise en place d'une chaîne de contrôle apporte plusieurs avantages à l'entreprise : possibilité – sous certaines conditions – de vendre des produits portant une marque de certification par l'apposition d'un logo produit, répondre aux nombreuses demandes des clients des marchés privés et publics, confirmer son engagement environnemental dans sa politique d'entreprise, se différencier sur des marchés concurrentiels...

Parce que notre environnement et la gestion responsable des forêts nous importent, nous avons décidé non seulement de sélectionner une majorité de produits certifiés mais aussi de faire valider nos propres chaînes de contrôle par un organisme indépendant afin de proposer à nos clients des produits répondant à ces critères. Nos certifications disponibles sur demande :



La marque de la gestion forestière responsable



BOIS RÉSINEUX

BOIS STRUCTURE & CHARPENTE

PIN SYLVESTRE MASSIF - CLASSE IV

Section finie (rabotée)	CE	Longueurs principales*
45 x 45	C24	3300 / 3600 / 3900 / 4200 / 4800 / 5100 / 5400
45 x 60	C24	3300 / 3600 / 3900 / 4200 / 4800 / 5100 / 5400 / 5700 / 6000
45 x 95	C24	3300 / 3600 / 3900 / 4200 / 4800 / 5100 / 5400 / 5700 / 6000
45 x 120	C24	3300 / 3600 / 3900 / 4200 / 4800 / 5100 / 5400 / 5700 / 6000
45 x 145	C24	3300 / 3600 / 3900 / 4200 / 4800 / 5100 / 5400 / 5700 / 6000
45 x 220	C24	4000 / 5000
45 x 270	C24	5000
58 x 168	C24	3300 / 3600 / 3900 / 4200 / 4800 / 5100 / 5400 / 5700 / 6000 et 7500
70 x 70	C24	3000 / 3900 / 4200 / 4800
70 x 120	C24	3300 / 3600 / 3900 / 4200 / 5100 / 5400 / 5700 / 6000
70 x 145	C24	3300 / 3600 / 3900 / 4200 / 4800 / 5100 / 5400 / 5700 / 6000
70 x 168	C24	3300 / 3600 / 3900 / 4200 / 4800 / 5100 / 5400 / 5700 / 6000
70 x 195	C24	3300 / 3600 / 3900 / 4200 / 4800 / 5100 / 5400 / 5700 / 6000
70 x 220	C24	3300 / 3600 / 3900 / 4200 / 4800 / 5100 / 5400 / 5700 / 6000 et 7500
90 x 90	C24	3000 / 4200

Essences

Pin Sylvestre

Traitement

Par autoclave
avec certification **CTB-B+**

Classe 4 pour le

pin sylvestre massif

Classe 3-2 pour le lamellé collé et contre collé et pour traitement incolore sur pin sylvestre massif (hors CTB B+)

Certifications

éco certification **FSC®** ou **PEFC** / Marquage **CE**

Finition

Raboté prêt à l'emploi

*Les longueurs sont généralement comprises entre 3 et 6m (exceptions pour 58x168 et 70x220mm), par multiple de 300mm. Ici nous vous indiquons les longueurs principales dans notre plan de stock.

PIN SYLVESTRE LAMELLÉ-COLLÉ - CLASSE III-2

Section finie (rabotée)	CE	Longueurs
70 x 70	GL28H	3600 / 3900 / 4500 / 5700 / 6000
70 x 220	GL28H	8000 / 11700
70 x 320	GL28H	8000 / 11700
90 x 90	GL28H	3600 / 3900 / 4500 / 5700 / 6000
90 x 220	GL28H	4500 / 5700 / 6000 / 7000 / 8000 / 11700
90 x 300	GL28H	6000 / 8000 / 11700
115 x 115	GL28H	4800 / 5700 / 6000 / 11700
115 x 300	GL28H	8000 / 11700
115 x 366	GL28H	11700
115 x 400	GL28H	11700
140 x 320	GL28H	8000 / 11700
140 x 366	GL28H	11700
140 x 420	GL28H	8000 / 11700
140 x 500	GL28H	11700
140 x 600	GL28H	11700
140 x 140	GL28H	3600 / 3900 / 5700 / 6000 / 11700
160 x 160	GL28H	3600 / 3900 / 5700 / 6000 / 8000 / 11700
160 x 600	GL28H	11700
190 x 190	GL28H	3600 / 5700 / 8000 / 11700



PIN DE COFFRAGE

Disponible en **Classe IV** ou **non-traité**

Section brute (avivée)	longueur
25 x 200	3900 4000
38 x 200	3900

Autres sections possible suivant disponibilités usine
(exemple 25 x 200 longueur 4800 / 5700 / 6000)

PANNEAUX BRUTS

PANNEAUX DE PARTICULES HYDROFUGES



Panneaux - ép. 38 mm

Référence

PFLEIDERER CLASSIC BOARD 38 x 2070 x 2800



Panneaux - ép. 19 mm

Référence

PFLEIDERER CLASSIC BOARD 19 x 2070 x 2850



Panneaux - ép. 12 mm

Référence

Pan Durelis - 12 x 1196 x 2800



Dalles de particules
hydrofuges rainurées et bouvetées

Référence

Durelis TG - 22 x 910 x 2040



PANNEAUX OSB3 CTB-B+ / ANTI-TERMITES

Référence

PO-CTB+-AT - 13 x 1196 x 2800

- Rigidité supérieure à la norme **EN 300:2006**
- Traitement anti termites certifié **CTB-B+**
- Marquage **CE**
- Éco-certification **PEFC**
- Émission de formaldéhydes : classé **E1**
- Réaction au feu **M4** (cf arrêté du 30 juin 1983)

En cas de pénuries d'OSB3 traité anti termites. Nous pouvons proposer de l'OSB3 non traité. La vigilance doit être renforcée sur la mise en œuvre.

OSB3

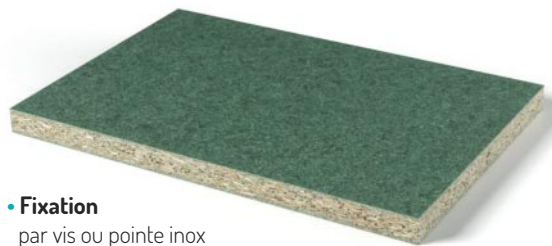
Les panneaux OSB3 (Oriented Strand Board) sont constitués de résine et de lamelles de bois minces orientées, et sont traités anti-termites.



DALLES OSB3 CTB-B+ / ANTI-TERMITES

Référence

DALLE OSB3 TFI - 18 x 675 x 2500



Fixation

par vis ou pointe inox

Protection à mettre en œuvre

Pare-pluie et vêtue extérieure. Mise en œuvre selon DTU 41.2

DALLES EN AGGLOMÉRÉ POUR MEZZANINE **antislip U7**



Dalles de mezzanine avec une face mélaminée et une face à **très haute valeur antidérapante (R12)**.

Supportant les charges lourdes, elle est parfaitement adaptée aux espaces avec passages fréquents. Avec une structure de plancher autoportante, vous pouvez de cette manière ajouter un ou plusieurs étages supplémentaires. Ces étages peuvent être aménagés comme entrepôts, bureaux, salles de contrôle ou passerelles.



Épaisseur

38 mm

Dimensions

600 x 2400 mm



• Classement au feu CE-Bfl-s1



• Classe de produit P6



• Applications structurales



• Joints avec rainure et languette



• 1 face antidérapante



• 1 face mélaminée blanc

PANNEAUX BRUTS



CONTREPLAQUÉS

CP CTB-X

(traité et non traité)

La marque de qualité **NF-EXTERIEUR CTB-X** définit les panneaux contreplaqués aptes aux emplois extérieurs avec collage de classe III (Norme NF EN 314-2) pour des expositions aux intempéries sur des périodes prolongées.

Le traitement dit TFI (fongicide et insecticide) vous garantit la résistance des panneaux à la plupart des insectes xylophages ainsi qu'à une majorité des champignons pouvant dégrader les panneaux dérivés du bois.

Dimensions

05 x 1220 x 2500

08 x 1220 x 2500

10 x 1220 x 2500

12 x 1220 x 2500

15 x 1220 x 2500

18 x 1220 x 2500

22 x 1220 x 2500

CP STANDARD

Contre-Plaqué standard faces bois rouge - Ame peuplier - Ecoplus

pour usage intérieur exclusivement

Références

CP-SP - 09 x 1220 x 2440

CP-SP - 12 x 1220 x 2400

CP-SP - 15 x 1220 x 2440

CP-SP - 18 x 1220 x 2440

Contre-Plaqué standard Oukoumé

pour usage intérieur

Références

CP-SO - 03 x 1220 x 2500

CP CINTRABLE

Panneaux contreplaqués souples destinés à toutes les parties courbes d'éléments mobiliers. Possibilité de cintrage dans le sens vertical ou bien horizontal en fonction du type de panneau.

Références

CP-C - 07 x 1220 x 2500

CP-C - 07 x 2500 x 1220

CP FILMÉ PEUPLIER UTIFORM

Contre-Plaqué peuplier recouvert d'un film noir destiné principalement aux coffrages et pour les banches.

Références

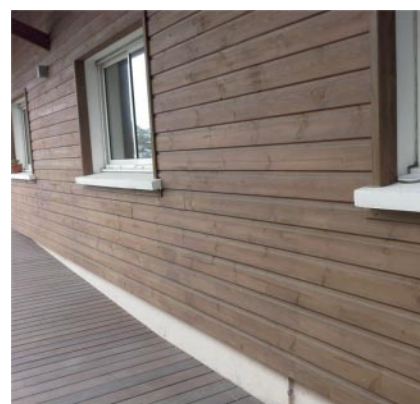
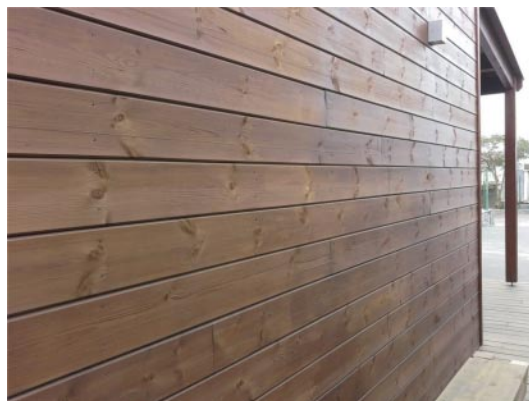
CP-F - 18 x 1250 x 2500

BOIS RÉSINEUX

BARDAGES & LAMES

PIN SYLVESTRE CLASSE IV

- **Essences**
Pin sylvestre
- **Traitement**
Par autoclave avec certification **CTB-B+ Classe IV**
- **Certifications**
écocertification **FSC®** ou **PEFC** (après traitement)
- **Finitions**
Raboté prêt à l'emploi
- **Fixation**
Par vis ou pointe inox.
Pose par embrèvement,
par rainure et languette.
Mise en œuvre selon
DTU 41.



Désignation	Dim. utiles (mm)	Longueurs Principales (mm)
Bardages	21 x 130	3000 / 3600 / 4200 / 4800
Bardages	21 x 150	2970 / 3570 / 4170 / 4770
Bardages	21 x 180*	3000 / 3600 / 4200 / 4800 / 5400 / 6000
Bardages à faux claire-voix	26 x 130	3000 / 3600 / 4200 / 4800
Bardages à faux claire-voix	40 x 135	3000 / 3600 / 4200 / 4800

*Hors DTU, utilisation volige.

Désignation	Épaisseur (mm)	Largeur (mm)	Longueurs Principales (mm)
Lames 4 arrondis	21	95	3600 / 4200 / 4800 / 6000
Lames 4 arrondis	21	145	3600 / 4200 / 4800 / 6000
Lames 4 chanfreins	21	190	3600 / 4200 / 4800 / 6000
Lames 4 chanfreins	27	240	5000
Lames 4 chanfreins	28	190	3600 / 4200 / 4800 / 6000
Cornières	8	55 x 55	TL
Tasseaux (brut)	50	50	3900
Liteaux	25	50	3900
Chevrans	50	76	3900

VOLIGES PIN OU SAPIN

Voliges traitées en autoclave anti termites
Classe 3.1. le bois est traité en incolore.

Section finie	longueur
25 x 200	3900*
25 x 200	5700-6000
38 x 200	3900

PEUT ÊTRE
UTILISÉ POUR
COUVERTURE EN
ZINC, TÔLE OU
CUIVRE

PROTECTION DU BOIS PAR APPLICATION INDUSTRIEL

- Nos solutions **peinture**, **lasure** et **saturateur** proposent la teinte sur-mesure.
- **Ignifugation BSI-d0** destiné aux habillages intérieurs, préconisé pour les établissements recevant du public.



Voir toutes nos solutions
détaillées en page 7

LIGNE BOIS

*Fin du stock en longueur 3900.

BOIS RÉSINEUX

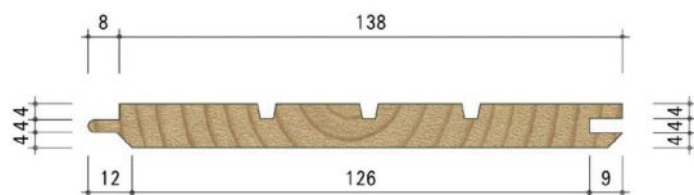
LES LAMBRIS

Profil lambris grain d'orge	Longueurs principales
12 x 140*	3600 et +
13 x 135	3000 / 3600 / 4200 / 4800

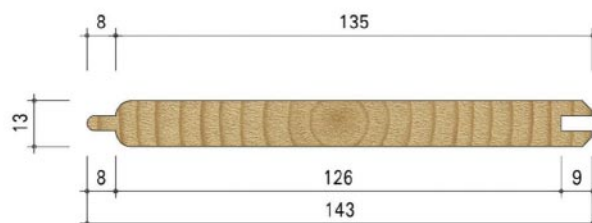
*Fin du stock sur profil 12x140.

Profilé 12x140
Sapin Epicé

Classe 3.1 incolore

Profilé 13x135
Sapin Epicé

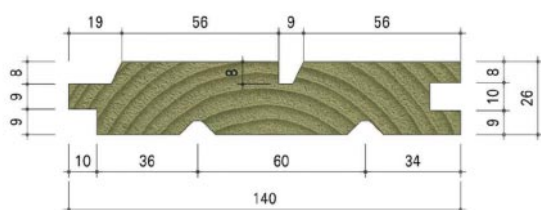
Classe 3.1 incolore



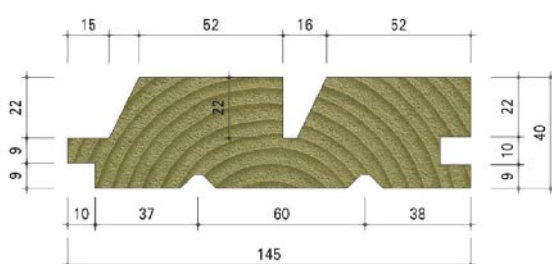
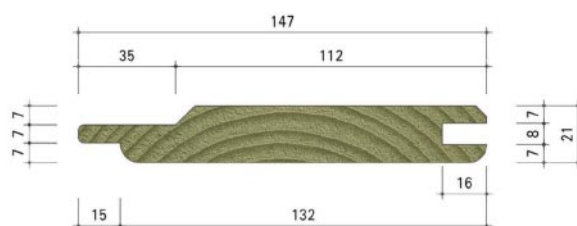
LES BARDAGES

PIN SYLVESTRE CLASSE IV

Profilé 26x130 mm



Profilé 40x135 mm

Profilé
21x130 mmProfilé
21x150 mmProfilé
21x180 mm

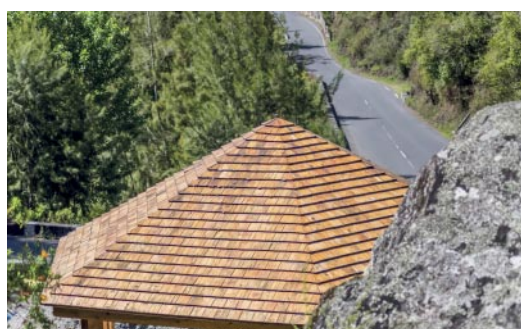
LES BARDEAUX

Composé en bois exotiques Wallaba
(naturellement classe 4)

Bonne durabilité naturelle et résistant face aux termites et aux champignons, le Wallaba ne nécessite pas de traitement de préservation. Il a peu de contre-fil avec une bonne stabilité dimensionnelle (retrait, gonflement faibles) et une résistance aux chocs thermiques.

Paquet de 1,86m²

Dim. : 11 x 75 à 230 x 457

Existe en
Pin sylvestre
raboté classe 4.

Dimensions

21 x 95

21 x 145



INDUSTRIES BOIS
FIBRES

Du lundi au jeudi

7h00-12h00 / 13h30-16h15

Vendredi

7h00-12h00 / 13h30-15h00

Samedi

8h00-12h00

63, rue Henri Cornu - ZI de Cambaie - CS 81081
97460 Saint-Paul - Ile de La Réunion

Tél. 0262 **551 840**

mail : fibres@fibres.fr

